



## Вопросы

### Всероссийской акции «Большой этнографический диктант - 2018»

(правильные ответы выделены красным цветом)

1. «Мы, многонациональный народ Российской Федерации, соединенные общей судьбой на своей земле...» - какой государственный документ начинается этими словами?

А. Декларация о государственном суверенитете РСФСР

**Б. Конституция Российской Федерации**

В. Федеральный закон «О гарантиях прав коренных малочисленных народов Российской Федерации»

Г. Федеральный закон «О национально-культурной автономии»

2. Из какого государственного источника официально известно о численности национальностей и языков в Российской Федерации?

А. Сведения из государственных налоговых органов

Б. Паспортный учет граждан и регистрация по месту жительства

**В. Государственная перепись населения**

Г. Сведения Российской академии наук

3. Что из перечисленного ниже соответствует целям государственной национальной политики России?

**А. Все народы России сохраняют свою самобытность и образуют российскую гражданскую нацию**

Б. Гражданская идентичность приводит к исчезновению народов России

В. Сохранение культуры и самобытности предусматривается только для отдельных народов России

Г. Решение первоочередных задач российской экономики

4. Россия является федеративным государством и состоит из равноправных субъектов - республик, краёв, областей, городов федерального значения, автономной области, автономных округов. Какое количество республик в составе Российской Федерации?

А. 7

Б. 21

**В. 22**

Г. 28

5. Согласно действующему закону, коренными малочисленными народами Севера, Сибири и Дальнего Востока России признаются этнические общности небольшой численности. Какая это численность?

А. Одна тысяча человек

Б. Десять тысяч человек

**В. Пятьдесят тысяч человек**

Г. Сто тысяч человек

6. Кто из всемирно известных исследователей внес особый вклад в этнографическое изучение народов Восточной Сибири?

**А. Федор Иванович Миллер (1705-1783), автор многих трудов, в том числе «О народах, издревле в России обитавших»**

Б. Николай Николаевич Миклухо-Маклай (1846-1888), проводил пионерные исследования народов Юго-Восточной Азии, Австралии и Океании

В. Николай Николаевич Харузин (1865-1900), один из основателей российской этнографии, изучал саамов, финнов, хантов, манси

Г. Дмитрий Иванович Анучин (1843-1923), решил вопрос об истоке Волги

7. Старейшая мечеть в России, построенная в 733-734 гг., и внесенная в реестр мирового наследия ЮНЕСКО находится в городе:

А. Болгар

Б. Астрахань

**В. Дербент**

Г. Казань

8. Какой из тюркских народов России называет себя в честь одного из золотоордынских ханов XIII века?

А. Кумыки

**Б. Ногайцы**

В. Якуты

Г. Карачаевцы

9. На какой территории русский язык является государственным языком?

А. Во всех субъектах Российской Федерации кроме автономных округов и республик

Б. Во всех субъектах Российской Федерации кроме республик

В. В тех субъектах Российской Федерации, где есть собственные законы о государственных языках

**Г. На всей территории Российской Федерации без исключения**

10. Ограничены ли законом права гражданина Российской Федерации, если гражданин не знает или недостаточно знает государственный язык?

А. Знание государственного языка дает право голосовать на выборах кандидатов в органы государственной власти и местного самоуправления

Б. Знание государственного языка определяет основные политические, экономические, социальные и культурные права гражданина РФ

**В. Основные политические, экономические, социальные и культурные права гражданина РФ не зависят от знания какого-либо языка**

Г. Знание государственного языка определяет культурные права гражданина

11. Точно подсчитать число используемых в России языков затруднительно. Знание какого количества языков назвали граждане России по время переписи населения?

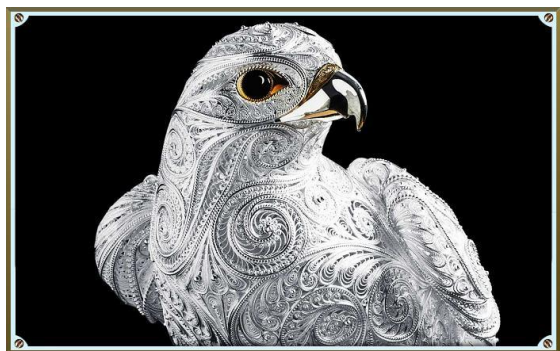
- А. Около 50 языков
- Б. До 100 языков
- В. До 200 языков
- Г. Свыше 200 языков

12. Что означает название русской куклы «Матрешка»?

- А. Имя девушки, которая ярко красится и привлекает к себе внимание
- Б. Многодетная мать-крестьянка с дородной фигурой
- В. По названию деревни Матёра из повести Валентина Распутина
- Г. По имени персонажа советского мультфильма

13. Как называется старинная ювелирная техника народных мастеров Костромской области, представляющая собой ажурный или проволочный узор в виде морозных рисунков?

- А. Кольчужное плетение
- Б. Зернь
- В. Скать, филигрань
- Г. Эмаль



14. Почему для марийцев рощи имеют особое значение?

- А. Их воспел один из создателей марийских литературных языков
- Б. Это места народных молений
- В. Там находились столицы марийских княжеств
- Г. Это музеи-заповедники народной архитектуры

15. Какой традиционный народный промысел Урала получил всеобщее признание и сохраняется до настоящего времени?

- А. Камнерезно-гранильное производство
- Б. Дымковская игрушка
- В. Жостовская роспись
- Г. Хохлома



16. В традиционной срубной избе ставят крышу «на самцах». Что это такое?

- А. Широкие скаты крыши, похожие на крылья птиц
- Б. Крыша с подпорками в виде фигур на манер античных статуй
- В. Крыша без стропил
- Г. Крыша, украшенная резьбой

17. Назовите населенный пункт, где находится известный центр чукотско-эскимосского косторезного промысла?

- А. Комсомольск-на-Амуре
- Б. Хабаровск
- В. Уэлен
- Г. Салехард

18. Существует русская поговорка «Первый блин комом». А на самом деле она звучала как «первый блин комам». Кто же были «комы», для которых весной пекли блины, чтобы задобрить?

- А. Волки
- Б. Медведи
- В. Зайцы
- Г. Лоси

19. Что такое «пель-нянь» или по-удмуртски хлебное ушко?

- А. Плетень
- Б. Плов
- В. Пельмень
- Г. Древние деньги населения Урала

20. Чем угощают (встречают) новобрачных у башкир и татар, чтобы жизнь молодой семьи была богатой и счастливой?

- А. Хлеб и соль
- Б. Чак-чак
- В. Масло и мёд
- Г. Эчпочмак

21. В XIX веке на территории Кубани проживала такая группа населения, как иногородние. Кто такие иногородние?

- А. Пришлое население из центральной России и других регионов
- Б. Пришлое население из других городов Кубанской области
- В. Казаки, отказавшиеся от православия
- Г. Иностранцы

**22. Какие национальности наиболее широко представлены среди населения Краснодарского края в соответствии с переписью 2010 г.?**

- А. Русские, белорусы, украинцы
- Б. Греки, русские, украинцы
- В. Русские, армяне, украинцы**
- Г. Адыгейцы, русские, украинцы

**23. В каком году Адыгея образована как Адыгейская (Черкесская) автономная область на территории Майкопского и Екатеринодарского отделов Кубано-Черноморской области.**

- А. 1991
- Б. 1918
- В. 1937
- Г. 1922**

**24. В соответствии с указом Президента РФ от 15 июня 1992 г. № 632 "О мерах по реализации Закона Российской Федерации "О реабилитации репрессированных народов" в отношении казачества" казачество является:**

- А. культурно-этническая общность**
- Б. Нация
- В. Этнос
- Г. Социальная группа

**25. Какие из перечисленных религиозных организаций, представленных на территории Краснодарского края, связаны только с одной этнической группой?**

- А. Католическая церковь
- Б. Русская православная церковь
- В. Ассирийская церковь Востока**
- Г. Церковь Иисуса Христа Святых последних дней

**26. Кубанский казачий хор: известный бренд Краснодарского края. Данный коллектив позиционируется руководством как:**

- А. Этнический
- Б. Национальный**
- В. Конфессиональный
- Г. Интернациональный

**27. Что такое «балачка»?**

- А. Особый диалект, распространенный в местах заселения черноморских казаков**
- Б. Уникальный казачий язык
- В. Особый диалект, распространенный в местах заселения линейных казаков
- Г. Полностью исчезнувший диалект

**28. Происхождение слова «Казак»?**

- А. связано с тюркским словом «вольный человек»
- Б. связано с арабским словом «бездомный»
- В. связано с половецким словом «стражник»
- Г. наукой определено не до конца и имеет статус спорного вопроса историографии**

**29. В XVIII веке на территории Кубани проживали ногайцы. В чем заключались особенности хозяйственной деятельности ногайцев?**

А. Данный народ являлся оседлым и занимался торговлей через сеть приморских городов.

**Б. Данный народ являлся кочевым и проживал в основном севернее реки Кубань.**

В. Данный народ являлся кочевым, и основной зоной хозяйствования было черноморское побережье.

Г. Данный народ являлся оседлым и проживал в городах и поселках севернее реки Кубань.

**30. Какие из перечисленных городов Кубани носят названия, связанные с историческими этническими терминами?**

- А. Сочи**
- Б. Апшеронск
- В. Хадзыженск**
- Г. Гулькевичи